

# VOLUNTARIADO

POR y PARA personas con TEA

## PROGRAMA DE VOLUNTARIADO sobre sensibilización, apoyo e inclusión

# PROGRAMA DE VOLUNTARIADO sobre sensibilización, apoyo e inclusión

POR y PARA personas con TEA

## Versión Lectura FÁCIL

### Autoría

María Garrido Salcedo

### Ilustración y Maquetación

Luis Roldán de la Peña

*Los símbolos pictográficos utilizados son propiedad del Gobierno de Aragón y han sido creados por Sergio Palao para ARASAAC (<http://www.arasaac.org>), que los distribuye bajo Licencia Creative Commons BY-NC-SA.*

### EDICIÓN 2022



### FINANCIAN



POR SOLIDARIDAD  
OTROS FINES DE INTERÉS SOCIAL

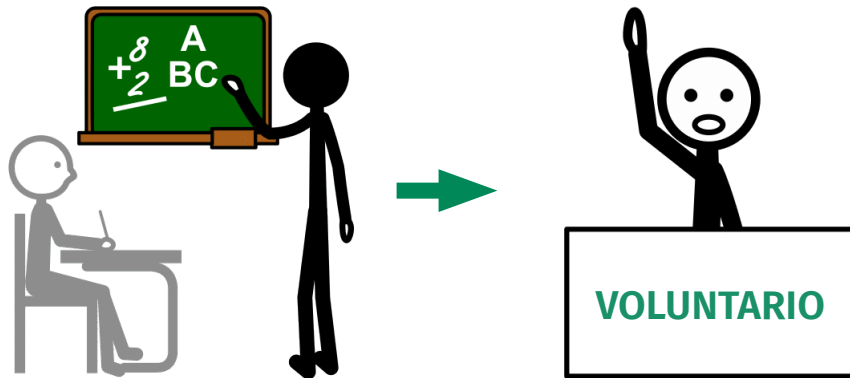


# Índice

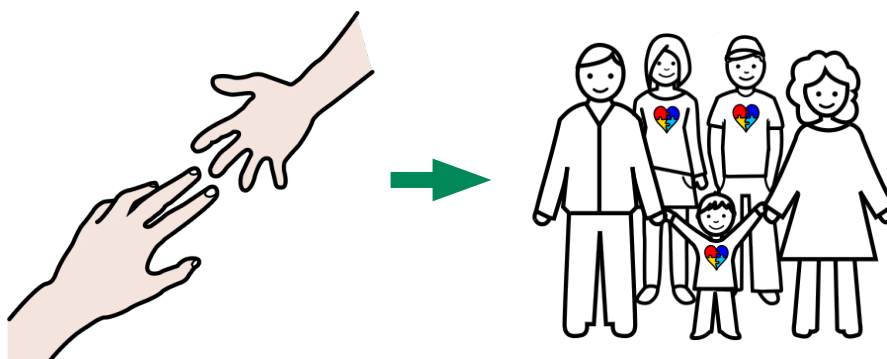
1. ¿Para qué sirve este programa? _____	4
2. ¿En qué consiste el programa? _____	5
3. ¿Quién puede hacer el programa de formación? _____	6
4. ¿Obtendré un certificado? _____	6
5. ¿Qué pasa después? _____	6
6. Contenidos del programa de formación: _____	7
7. Desarrollo de los contenidos: _____	8
• ¿Qué es FESPAU? _____	8
• Conociendo a las personas con TEA _____	8
• Calidad de vida y TEA _____	9
• Voluntariado y calidad de vida _____	10
• Qué significa hacer voluntariado _____	13
• ¿Por qué hacer voluntariado en FESPAU? _____	13

# 1. ¿Para qué sirve este programa?

Este programa sirve para **formar** a personas que quieren ser **voluntarias**.

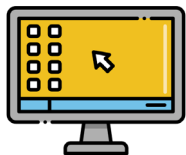


Así podrán apoyar a otras con **personas con Trastorno del Espectro Autista (TEA)** y a sus familias.



## 2. ¿En qué consiste el programa?

### Formación teórica obligatoria



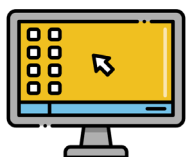
**Lugar:** online en la [web de FESPAU](#).



**Duración:** 32 horas (autoformación).

### Formación práctica opcional

Apoyar en las actividades de ocio y acompañamiento.



**Lugar:** entidades pertenecientes a FESPAU.



**Duración:** en función de la disponibilidad de las entidades.

### 3. ¿Quién puede hacer el programa de formación?



Personas mayores de 18 años.

### 4. ¿Obtendré un certificado?



**Formación teórica:**

Certificado al realizar el 90% de las horas de autoformación.



**Formación práctica (opcional):**

Certificado al asistir al 90% de las horas acordadas con la entidad.

### 5. ¿Qué pasa después?

Cuando termines la formación entras en una **Bolsa de Voluntariado y Empleo**.

## 6. Contenidos del programa de formación

### El voluntariado en entidades FESPAU

- Quiénes somos (FESPAU)
- Historia, Propósito, Misión, Visión y Valores
- Código Ético

### Conociendo a las personas con TEA

- Qué es el TEA
- Características principales de las personas con TEA:
  - ✓ Dificultades en comunicación e interacción social
  - ✓ Alteraciones en la cualidad y rango de los intereses, conducta y actividades
  - ✓ Peculiaridades en elementos sensoriales

### Calidad de vida y TEA

- Modelo de calidad de vida
- Apoyos para mejorar la calidad de vida de las personas con TEA y sus familias

### Voluntariado y Calidad de Vida en TEA

- Qué es el voluntariado
- Hacer voluntariado significa
- Marco legislativo del voluntariado
- Voluntariado en FESPAU

## 7. Desarrollo de los contenidos



### ¿Qué es FESPAU?

La Federación Autismo **FESPAU** está formada por 22 entidades de toda España. Trabaja para representar y defender los derechos de las personas con TEA.

### Conociendo a las personas con TEA

#### Qué es el TEA

El **Trastorno del Espectro Autista**, el TEA, es el resultado de un cerebro que se desarrolla de una forma diferente.

El TEA no es una enfermedad.

Eso significa que el TEA no puede curarse.

Si tienes TEA, lo tienes desde que naces y durante toda la vida.

Todas las personas con TEA son diferentes.

Pero también tienen algunas cosas en común con las demás personas con TEA.

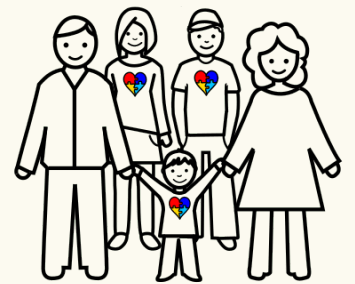
Las personas con TEA actúan, reaccionan y hablan de forma diferente.

Depende del **apoyo** que se ofrece a una persona con TEA se distingue:

- “Necesita ayuda muy notable”,
- “Necesita ayuda notable”
- “Necesita ayuda”.

A los **12 meses** ya se pueden observar rasgos asociados al TEA.

Muchas familias observan rasgos a los **18-20 meses**.





Se puede realizar el **diagnóstico** de TEA antes de los **2-3 años**.

Aunque normalmente el diagnóstico de TEA se hace a los **3 años** o más.

**1 de cada 100** personas tienen TEA.

En España hay aproximadamente **45.000** personas con TEA.

Los **niños** tienen **4.3** veces más probabilidades de tener TEA que las niñas.

## Calidad de vida y TEA

Una persona tiene calidad de vida cuando se encuentra bien a nivel personal y social.

Para que una persona tenga calidad de vida debe tener:



1. Amigos, familiares y estar con diferentes personas.
2. Una educación, autonomía en su vida diaria y éxito en las actividades que haga.
3. Satisfacción y no tener estrés.
4. Salud, cuidado personal, sexualidad, movilidad...  
Atención sanitaria eficaz y disfrutar del ocio.
5. Poder decidir sobre su propia vida, tener metas hacia las que dirigir sus acciones y poder elegir.
6. Ingresos económicos suficientes, un empleo y una vivienda.
7. Poder participar en la comunidad.
8. Ser respetado por sus derechos humanos y legales.

### Qué es el voluntariado

Es una persona que hace actividades de voluntariado.

El voluntariado es el conjunto de actividades que interesa a mucha gente y está organizado por asociaciones.

El voluntariado lo hacen las personas de forma libre, gratuita y solidaria.

En España según la

Ley Estatal de voluntariado. Ley 45/2015, de 14 de octubre,

las personas voluntarias tienen

unos derechos y unos deberes.

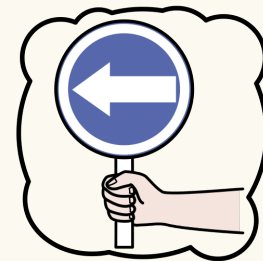


## Derechos de las personas voluntarias

- ✓ Recibir **información y formación** sobre las actividades que va a hacer.
- ✓ Ser tratadas bien, en **condiciones** de **igualdad**.
- ✓ **Participar y opinar** sobre las actividades que va a realizar.
- ✓ Tener un seguro, significa **estar protegido** en caso de que la persona sufra un accidente.
- ✓ Cobrar los gastos de las actividades.
- ✓ Tener una acreditación de voluntario.
- ✓ Obtener reconocimiento por las actividades realizadas.
- ✓ Que sus datos personales estén protegidos.
- ✓ Terminar las actividades de voluntariado según el acuerdo establecido.



## Obligaciones de las personas voluntarias



- ⇒ Cumplir los **compromisos** como voluntario.
- ⇒ Guardar la debida **confidencialidad**, significa no hablar de la información privada que sepa.
- ⇒ No puede recibir **dinero o regalos** por las actividades que realice.
- ⇒ **Respetar** los derechos de las personas destinatarias
- ⇒ Tiene que ser **responsable** con las actividades y lo materiales, y hacer lo que la persona encargada le diga.
- ⇒ Participar en las tareas **formativas**.
- ⇒ Utilizar debidamente la acreditación personal y los distintivos de la entidad.

**Principales áreas de participación** de las personas voluntarias en las organizaciones sin ánimo de lucro:

- En los programas
- En el funcionamiento general de la entidad
- En la coordinación del voluntariado
- En las decisiones estratégicas.

## Qué significa hacer voluntariado

La persona voluntaria se convierte en **“agente de cambio social”**.

Significa que las personas voluntarias hacen que el **mundo sea mejor**.

Las personas voluntarias hacen que las **sociedades** sean más **solidarias**.

## ¿Por qué hacer voluntariado en FESPAU?

Cada año hay más personas con TEA.

Las entidades que trabajan con personas con TEA cada año tienen que llegar a más familias.

Las entidades necesitan a personas voluntarias para seguir haciendo todas sus actividades.

La actividad de las personas voluntarias en las entidades, mejoran la calidad de vida de las personas con TEA.





# FESPau

Federación Española de Autismo

FINANCIAN

